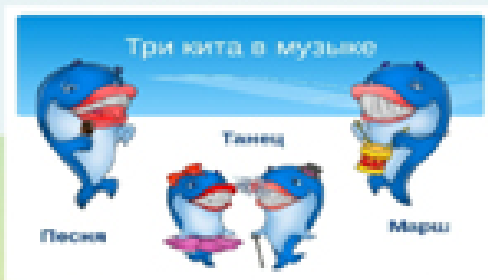


1. По происхождению и жизненному назначению

ПЕРВИЧНЫЕ

(бытовые)

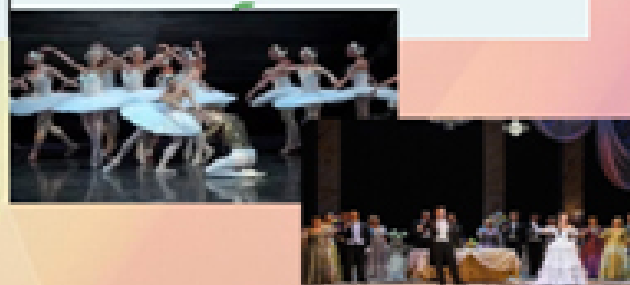
песня, танец, марш



ВТОРИЧНЫЕ

(не имеющие определенных жизненно-бытовых функций)

опера, симфония,



elonaaraniko.ucoz.ru



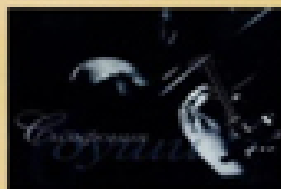
СИМФОНИЯ (от греч. - созвучие)

- ведущий жанр оркестровой музыки, сформировавшийся в сер. 18 в. Термин, возникший в Др. Греции, обозначал в Зап. Европе до появления жанра симфонии разнообразные вокально-инструментальные композиции

Йозеф Гайда — Симфония № 45
(Прощальная)

Симфония большое **многочастное** оркестровое произведение.

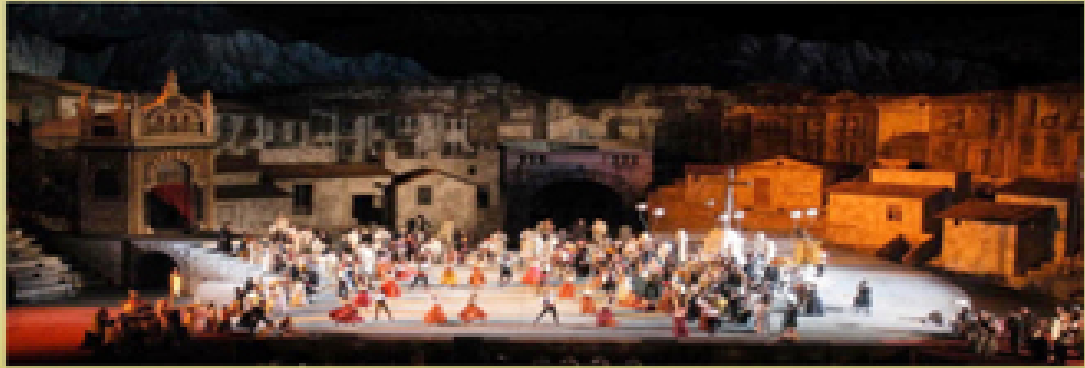
В таком смысле симфония появилась около 1730 года, когда оркестровое вступление к опере обособилось от самой оперы и превратилось в самостоятельное оркестровое произведение.



Симфония — самая монументальная форма инструментальной музыки. Причем это утверждение справедливо для любой эпохи — и для творчества венских классиков, и для романтиков, и для композиторов более поздних направлений.

<https://www.youtube.com/watch?v=ONz7SLxWyoM >

Опера – музыкальный спектакль, в котором артисты поют в сопровождении симфонического оркестра.

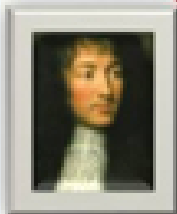


4

Балет
(от фр. **BALLO**-танцюю)

Балет – музыкальный спектакль. Главное выразительное средство в балете– танец и пантомима. ★
Балет – Движения под музыку

Классический Балет родился во Франции в 17 веке.



Король Людовика IV имел страсть к танцам.

❖ В 1661 году Людовик IV основал Королевскую Академию Танца во дворце Лувр в Париже.

❖ Это была первая в мире балетная школа – названная позже «Балет Парижской оперы».



❖ Титул «Король-солнце» Людовика 14-ого происходит от его роли (1653) в балете композитора Ж.Б. Люлли.

❖ Танцоры встали на полупальцы, исполняли прыжки, вращения.

❖ Во второй половине XVII века появляются новые театральные жанры, такие как комедия-балет, опера-балет. в которых значительное место отводится балетной музыке.

★ **Пантомима** - немая игра актеров- выразительные жесты, мимика.

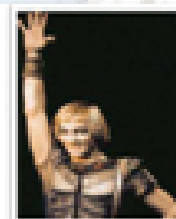
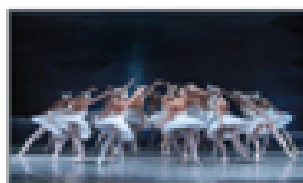
Кто создает балет?

- | | |
|------------------------------|---------------|
| ❖ Музыка | Композитор |
| ❖ Симфонический оркестр | Дирижер |
| ❖ Либретто (поэт, сценарист) | Визуаль. реж. |
| ❖ Хореографы | Балетмейстер |
| ❖ Декорации | Сценограф |
| ❖ Художники по костюмам | Костюмер |



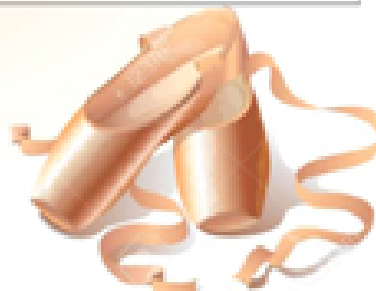
Кто исполняет балет.

- ❖ Балерина – соло.
- ❖ Танцовщик – соло.
- ❖ Кордебалет- массовый танец
- ❖ Дирижер.
- ❖ Симфонический оркестр.

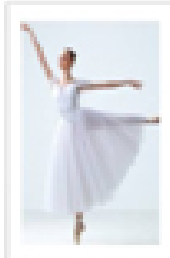
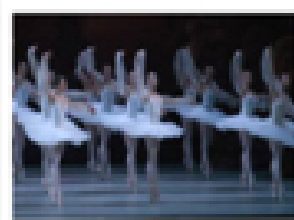
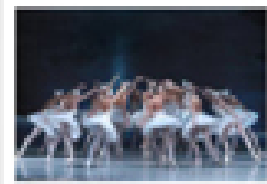
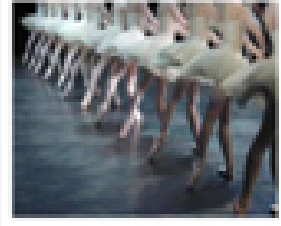
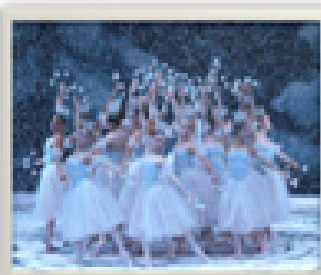


Знаменитые балеты:

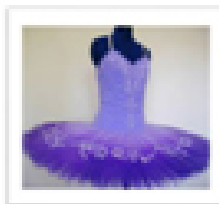
С.С.Прокофьев- балет Золушка.
Р.К.Щедрин - балет Конек- Горбунок
И.Ф. Стравинский - балет Жар-птица
А.И. Хачатурян- балет Спартак.



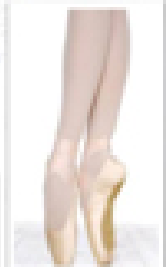
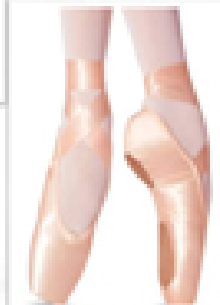
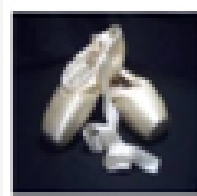
Кордебалет – массовый танец – как хор в опере.



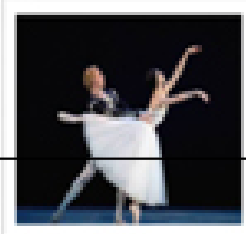
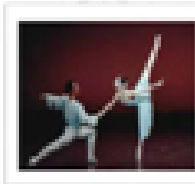
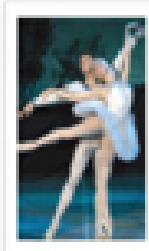
❖ Пачка балетная – специальная одежда для балерины.
❖ Пачка – жесткая юбка, используемая в балете для танцовщиц.
❖ 1839 – Первая пачка была сделана для Марии Тальони.
❖ Стиль и форма пачки со временем менялись.
❖ В конце XIX века Пачка Анны Павловой была длинной и тоньше.



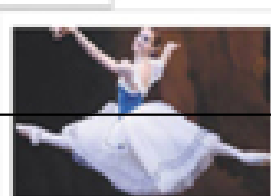
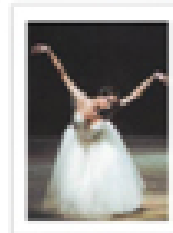
Панталы – специальная обувь балерины, которая позволяет встать на пальцы
ПУАНТЫ от французского «pointe».



Пара- и Риз-балет – зрелищнее



Вариация-танец солиста

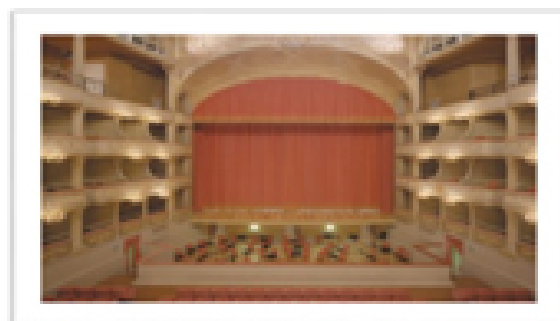


❖ **Опера РОДИЛАСЬ в ИТАЛИИ**

- ❖ В конце 16 – начале 17 в.
- ❖ эпоха ВОЗРОЖДЕНИЯ (Ренессансе)
- ❖ Первый общедоступный оперный театр был открыт в

Венеции в 1637

- ❖ Затем опера стремительно распространилась по всей Европе.
- ❖ Наивысшего развития Опера достигла в 19 – 20 вв.



 **М. И. Глинка**
опера
«Руслан и Людмила» 

Задание 3. СМОТРИМ! НАЖМИ КУРСОРОМ!

[П.И.Чайковский. Балет "Лебединое озеро".
Танец маленьких лебедей.](#)

Задание 4 Домашнее задание. ответь на вопросы:

1. Какие жанры относятся к вторичным?
2. Что означает слово «балет»?
3. Когда появились симфонии?
4. Где родилась опера, приведите пример оперы.